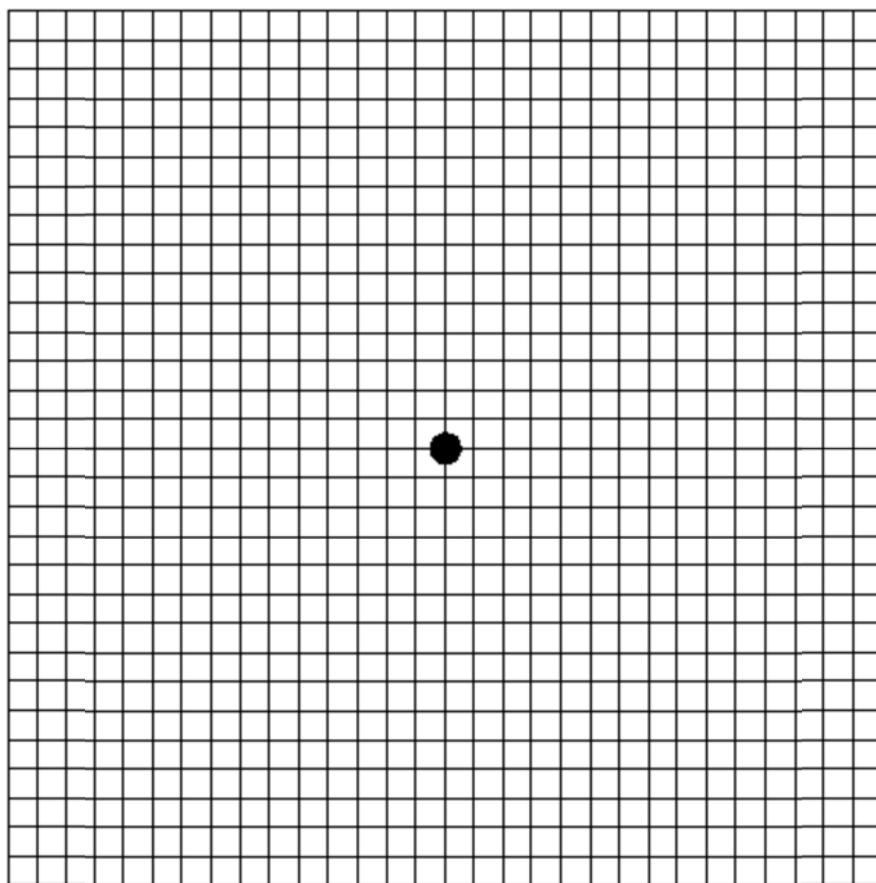


Tela de Amsler Modificada

Instruções:

Semanalmente, tampar o outro olho e olhar atentamente o ponto central a 33 centímetros de distância, sob boa iluminação (de preferência luz do dia) e usando os óculos para perto (se indicados).



Observar:

- * Vê o ponto central ?
- * Enquanto o observa, os quatro cantos do desenho são bem nítidos? Algum defeito, distorção ou tortuosidade dos quadrados?
- * As linhas verticais e horizontais são paralelas?
- * Desenhe a lápis as alterações .